

**NEU**

**Serie 2**



Bauwesen

Straße & Autobahn

Deponie

Steinbruch & Zuschlag

Forstwirtschaft

Landschaftsbau

# TD-15M

**PLANIERRAUPEN**



# DAMIT SCHNEIDEN SIE AM BESTEN AB

Wenn es um Präzision und Steuerung geht, ist die neue TD-15M einzigartig.

Auf Straße & Autobahn, Deponie, Forstwirtschaft, Landschaftsbau und Baustellen; die überlegene Leistung, Steuerung und Stabilität der neuen TD-15M zeichnet diese Planierraupe aus. Steigen Sie in die Kabine, verbringen Sie einen langen Tag an Ihrem Arbeitsplatz und Sie wissen, dass Sie die richtige Wahl getroffen haben.



## **ENTWICKELT, DAMIT SIE AN ERSTER STELLE STEHEN**

Wir haben uns auf Ihren Platz gesetzt und alles bedacht, was der Fahrer will und braucht. Eine überlegene, sichere, leise und komfortable Kabine mit einfach zu bedienenden Steuerungselementen. Perfekte Sicht auf die Baustelle mit hoher Rundumsicht. Einfach zugängliche Service- und Wartungspunkte, aber vor allem die echte Leistung, Steuerung und Stabilität, die Sie brauchen, um die Arbeit gleich beim ersten Mal richtig zu erledigen.





## SIE HABEN DAS BESTE VERDIENT

Entspannen Sie sich, Sie sind in einer Dressta. Das bedeutet, dass Ihr Komfort garantiert ist. Ein neuer Deluxe-Sitz mit beheizbarer Option, eine fortschrittliche Klimaanlage, neue hocheffiziente Stoßdämpfer zur Reduzierung von Geräuschen und Vibrationen und aus Sicherheitsgründen integriertes ROPS & FOPS. Aber wir sind noch weiter gegangen, um Ihnen eine produktivere Umgebung zu schaffen.

Wir haben die Bedienelemente radikal verbessert, mit neuen ergonomischen Joysticks für eine präzise Steuerung, gut sichtbarem LCD-Display in der Kabine, Bluetooth und USB-Anschluss.

## DIE ULTIMATIVE SCHILDSTEUERUNG

Niemand mag unnötige Arbeit. Mit unseren neuen, elektrohydraulisch gesteuerten proportionalen Joysticks erleben Sie ein neues Maß an Schildsteuerung und Präzision. Diese helfen Ihnen, Arbeiten schneller zu erledigen, indem unnötige Übergänge reduziert werden.



### RUNDUMSICHT

Mit 33 % mehr Glasfläche, einer angeschrägten Motorhaube mit klaren Sichtlinien zu den Schilddecken, einer optionalen Rückfahrkamera und zusätzlicher Schildbeleuchtung haben Sie die Baustelle in jeder Situation im Blick.



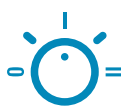
### KLASSENBESTE ZUGDEICHSEL

Mit der in ihrer Klasse führenden Zugdeichsel haben Sie die nötige Zugkraft, die durch die perfekte Kombination aus 3-Gang-Lastschaltgetriebe und 2-Gang-Lenkantrieb geliefert wird.



### PERFEKTE LEISTUNGSSTARKE KURVEN

Unser einzigartiger 2-Gang-Lenkantrieb maximiert die Produktivität, indem er 100 % der Motorleistung auf beide Ketten überträgt, sodass Sie eine volle Last mit nahezu perfekter Lashaltung durch Kurven schieben können.



### AUSWÄHLEN UND STARTEN

Mit Fahrgeschwindigkeitsvorwahl und automatischem Herunterschaltmodus machen wir es Ihnen noch einfacher, mehr Material effizienter zu bewegen.



### FANTASTISCHE ANBAUGERÄTE

Wir bieten Ihnen ein tolles Sortiment an Anbaugeräten. Semi-U, Gerade und 6-Wege mit optionaler klappbarer Version und Winkelmessern; welchen Schild Sie auch immer brauchen, wo immer Sie ihn brauchen, wir haben ihn. Wenn es um Aufreißer geht, sind diese eine Klasse für sich. Wir sind der einzige Hersteller, der einen Einschaftaufreißer liefert und wenn Sie einen Mehrschaftaufreißer wünschen, bieten wir auch diesen an.



### GLEICH RICHTIG BEIM ERSTEN MAL

Unser effizientes Ladeerkennungssystem hilft, die Schildsteuerung zu verbessern, sodass Sie die Arbeit auf der Autobahn oder im Wald schneller erledigen können.



### AUF DER RICHTIGEN SPUR

Wir haben für jede Anwendung die passenden Ketten. Unsere Einzelstegplatten sind in 7 verschiedenen Größen von 508 mm (20 in) bis 940 mm (37 in) erhältlich und eignen sich perfekt für eine Vielzahl von Anwendungen. Darüber hinaus bieten wir selbstreinigende Ketten für Deponieanwendungen an.



### SCHIEBEN FÜR ZUSÄTZLICHEN GEWINN

Wir sind noch weiter gegangen, um Ihnen eine echte Rendite zu bieten, indem wir die niedrigsten Betriebskosten liefern. Einfacher, sicherer und schneller Zugang zu Wartungspunkten reduziert Ausfallzeiten. Lebenslang geschmierte Rollen, Hochleistungsketten und Umlenkrollen für eine längere Kettenlebensdauer reduzieren die Wartungskosten. Unser intelligentes, modulares Komponentenlayout macht Service und Wartung noch einfacher.



Auf Straßen und Autobahnen, auf Deponien, im Wald und bei Landschaftsbauprojekten brauchen Sie die perfekte Kombination aus Kraft, Steuerung, Präzision und Stabilität. Die neue TD-15M ist perfekt dafür ausgelegt, Ihnen totale Kontrolle zu geben. Was auch immer der Auftrag ist, sie ist wie ein Arbeitskollege, auf den Sie sich verlassen können.



# IHR BESTER ARBEITSKOLLEGE

**232 PS**  
**MOTORLEISTUNG**

**472 kN**  
**ZUGDEICHSEL**





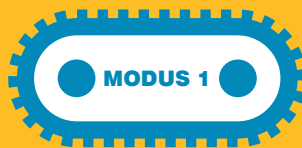
### STEUERBARE LEISTUNG

Ihr Herzstück ist ein Cummins B6.7, 173 kW (232 PS) Turbomotor, der den Emissionsvorschriften EPA Tier 4 final/EU Stufe V entspricht. Auch als EPA Tier 3/EU Stufe IIIA mit Cummins QSC8.3 Motor erhältlich. Die Kombination aus dem Know-how von Cummins und neuestem Hochleistungs-Dieseldesign liefert ein höheres Spitzendrehmoment und eine außergewöhnliche Kraftstoffeffizienz, sodass Sie sowohl die Leistung als auch die Präzision erhalten, um jeden Auftrag richtig zu erledigen.



### ENERGIESPARENDE VOREINGESTELLTE MODI

Mit einer Auswahl von zwei voreingestellten Modi machen wir es dem Fahrer leicht, Kraftstoff zu sparen und frisch und konzentriert zu bleiben, indem wir wiederholte Gangwechsel reduzieren. Wählen Sie einfach den Modus, der zu Ihrer Aufgabe passt, und lassen Sie die Maschine den Rest erledigen.



Perfekt geeignet, um schnellere Zykluszeiten unter schwierigen Planierbedingungen zu erreichen, indem der Vorwärtsgang im ersten Gang und der Rückwärtsgang im zweiten Gang verwendet wird.



Ideal für leichtere Arbeiten mit dem zweiten Gang in beide Richtungen.

### OPTIMIERTE DREHZAHL

Unabhängig von der Anwendung ist das Arbeiten mit optimaler Motordrehzahl bei der TD-15M ein Kinderspiel. Wählen Sie einfach Ihre maximal gewünschte Fahrgeschwindigkeit für Ihre Anwendung und überlassen Sie den Rest dem ausgeklügelten Leistungsmanagement-System. Es hält Sie innerhalb des Sweetspots der Motordrehzahl und spart Treibstoff und Kraft.

### OHNE ANSTRENGUNG

Egal wie hart Sie Ihre Raupe belasten, die neue TD-15M wird dank ihres hypereffizienten Kühlsystems mit einem hydrostatischen Lüfter mit variabler Geschwindigkeit immer kühl bleiben. Der modulare Aufbau von Kühler, Nachkühler, Antriebsstrang und Hydraulikölkühler gewährleistet zudem eine einfache Zugänglichkeit und Wartung des Systems.

### PRÄZISES LEISTUNGSMANAGEMENT

Bei hoher Produktivität geht es darum, kontinuierlich kleine Gewinne zu erzielen. Es geht darum, hier eine Sekunde zu sparen oder dort einen Übergang zu reduzieren. Unser einzigartiger 2-Gang-Lenkantrieb erreicht beides und spart Zeit und Mühe, indem er 100 % der Motorleistung auf beide Ketten überträgt, sodass Sie eine volle Last durch Kurven schieben können, ohne Material zu verlieren. Weniger Zeit. Weniger Übergänge. Mehr Produktivität.

### STEUERUNG IN IHREN HÄNDEN

Die klassenführende Zugdeichsel legt die Kraft in Ihre Hände. Ob beim Autobahnbau oder im Landschaftsbau, egal wo Sie sind, Ihnen steht nichts mehr im Weg. Durch die perfekte Kombination aus 3-Gang-Lastschaltgetriebe und 2-Gang-Lenkantrieb haben Sie jetzt die ultimative Steuerung in Ihrer Hand.





# PRÄZISE STEUERUNG

Mit der neuen TD-15M haben wir eine äußerst reaktionsschnelle Maschine geschaffen, die absolute Präzision bietet und Ihnen hilft, Ihre Planieraufgaben in kürzerer Zeit und mit weniger Durchgängen konsequent zu erledigen.

## INTELLIGENTER ARBEITEN, NICHT HÄRTER

Warum härter arbeiten? Mit unserem elektrohydraulisch gesteuerten proportionalen Joystick erleben Sie ein neues Maß an Schildsteuerung und Präzision. Das hilft Ihnen, Arbeiten schneller zu erledigen.

Die berechenbare und präzise Joystick-Steuerung ermöglicht es Ihnen, die Maschine mit minimalem Kraftaufwand genau zu steuern. Weniger Kraftstoff, weniger Aufwand, das ist smartes Denken in Aktion.





## EINFACH DRÜCKEN UND STARTEN

Wir wissen, dass es nichts Frustrierenderes gibt, als Zeit mit sich wiederholenden Arbeiten zu verschwenden. Deshalb haben wir die TD-15M so entwickelt, dass es einfach ist, einen präzisen, qualitativ hochwertigen Auftrag in kürzester Zeit zu erledigen. Die verbesserte Schildsteuerung mit Betriebsmodi erhöht die Genauigkeit und Präzision, während das effiziente Lasterkennungssystem die Geschwindigkeit der Arbeitsbewegungen des Schildes automatisch an die Last anpasst. Das Ergebnis? Weniger unnötige Durchgänge, weniger Kraftstoffverbrauch, geringere Ermüdung des Fahrers und höhere Zufriedenheit mit der Arbeit. Auftrag ausgeführt!



## KONTROLLIEREN SIE IHRE GESCHWINDIGKEIT

Unser neuer, intelligenter Schild-Geschwindigkeitsmodus verleiht Ihnen ein neues Maß an Kontrolle. Wählen Sie einen von 3 Modi, langsam, normal oder schnell, die alle perfekt kalibriert sind, um die Schildgeschwindigkeit für Ihre Anwendung einzustellen und sie an diese anzupassen. Unabhängig davon, ob Sie schweres Schieben oder abschließendes Planieren ausführen, Sie können sicher sein, dass Sie das Beste aus der Maschine herausholen.



LANGSAM



NORMAL



SCHNELL

## KRAFTSTOFFVERBRAUCH SENKEN

Kraftstoff sparen und Emissionen reduzieren ist immer wichtig. Unser neues variables Hydrauliksystem macht beides. Diese intelligente Technologie passt den Ölfluss an den tatsächlichen Bedarf an, reduziert unnötige Leistungsverluste und erhöht die Produktivität. In Tests berichteten unsere Kunden von einer Reduzierung des Gesamtkraftstoffverbrauchs um 5 % bei entsprechender Reduzierung der Emissionen.

SPAREN  
SIE BIS ZU **5%**





Ob auf Autobahnen oder in Deponien, was immer Sie brauchen, wann immer Sie es brauchen, wir bieten Ihnen ein fantastisches Arsenal an Schilden und Aufreißern, die entwickelt wurden, um die Arbeit schnell zu erledigen.



# SIE WÄHLEN DIE AUSRÜSTUNG

REISSEN SIE AUF BIS ZU

713mm

472 kN

ZUGDEICHSEL



## 6-WEGE-SCHILD

Für das perfekte Finish wurde unser 6-Wege-Schildsteuerungssystem für Leistung und finale Gradkontrolle entwickelt. Dank ihrer großen Bewegungsfähigkeit schneiden unsere Schilde sauber nach und sind damit für Feinarbeiten im Bauwesen und Landschaftsbau bestens geeignet. Vergessen Sie nicht, dass auch unser klappbares 6-Wege-Schild optional erhältlich ist.

## DIE KANTE KRIEGEN

Alle unsere Schilde wurden für eine hohe Kapazität entwickelt und verfügen über Schneidkanten über die gesamte Breite. Das erhöht Leistung und Haltbarkeit. Unsere Schilde können auch mit einer hydraulischen Kipp- oder Kipp-/Neigungsoption und einer manuellen Schildneigungsverstellung ausgestattet werden, was die Planierraupe noch vielseitiger macht und Ihre Rendite erhöht.



## DIE AUSRÜSTUNG

6-Wege 4 m<sup>3</sup>

---

6-Wege – klappbar 4 m<sup>3</sup>

---

Semi-U 5,95 m<sup>3</sup>

---

Gerade 3,6 m<sup>3</sup>

---

Winkelschild 3,8 m<sup>3</sup>

---

## WINKELSCHILD

Unser 3,8 m<sup>3</sup> Präzisions-Winkelschild mit 25° Winkelung auf jeder Seite funktioniert am besten bei der Handhabung von gebrochenen und körnigen Materialien wie Erde und Kies. Das Streichblech schwenkt um seinen Mittelpunkt, um Materialien nach links oder rechts zu schieben. Ideal zum Erstellen von Schwaden, Ausheben von Entwässerungsgräben, Verfüllen von Gräben und Planieren von Straßen.

Das Semi-U Schild-Design kombiniert die Durchschlagskraft eines geraden Schilds mit der erhöhten Kapazität kurzer Flügel. Es ist ideal für Anwendungen wie Straßen- und Autobahnbau.

Dressta bietet auch große Schilde für erhöhte Kapazität und integrierte Schneidkanten über die gesamte Breite für längere Haltbarkeit.

Die Schneidkantenwinkel und die Streichblechgeometrie sind so konzipiert, dass sie ein Gleichgewicht zwischen feinem, leichtem Planieren und aggressiver Bewegung von schwerem Material bieten. Dadurch können die Planierraupen bei einer breiteren Palette von Anwendungen mit maximaler Produktivität arbeiten.

Alle Schilde können mit hydraulischer Schildneigung und -winkel sowie manueller Schildneigungsverstellung ausgestattet werden, um die Vielseitigkeit des Planierschildes zu erhöhen.

## LASSEN SIE UNS AUFREISSEN

Wenn es um Aufreißer geht, haben wir alles im Programm.

Wenn Sie eine starke, konzentrierte Durchschlagskraft benötigen, leisten unsere Einschauftaufreißer alles. Mit 713 mm (28 in) Eindringtiefe und voller Ausnutzung der Zugkraft der Deichsel ist es einfach, schnell und effizient aufzureißen.

Unser verstellbarer Parallelogramm-Mehrschaftaufreißer ist perfekt zum Durchbrechen der Oberfläche bei weichen Bodenverhältnissen. Er kann bis zu einer Breite von 2030 mm (6 ft 8 in) und einer Tiefe von 600 mm (24 in) reißen und mehr Boden in weniger Durchgängen abdecken.







Wir glauben, dass Ihre Arbeit hart genug ist, deshalb wurde unsere Kabine so konzipiert, dass Sie mit Leichtigkeit und Komfort arbeiten können. Sie ist ein echtes Zuhause auf Zeit mit viel Platz und sogar ein wenig Luxus, der serienmäßig eingebaut ist.

# FÜR SIE ENTWORFEN



33 % **MEHR SICHT**

## MEHR SEHEN

Wenn Sie mehr sehen können, können Sie mehr tun. Mit 33 % mehr Glasfläche, einer angeschrägten Motorhaube mit klaren Sichtlinien zu den Schildecken, einer Rückfahrkamera und zusätzlicher Aufreißerbeleuchtung ist die perfekte Rundumsicht der TD-15M sofort zu erkennen. Aber es kommt noch mehr: Wir haben die Position des Seitenfensters abgesenkt, um die Sicht auf die Ketten und den Arbeitsbereich zu verbessern.

Unabhängig davon, in welche Richtung Sie blicken, wenn es um verbesserte Sicht geht, haben Sie die Baustelle aus jeder Position im Blick.





## MEHR ENTSPANNEN

Die TD-15M ist mit einem unserer besten Sitze ausgestattet. Der luftgefederte Sitz mit hoher Rückenlehne ist mit Kopfstütze, Leersitzsensor und Gurtsensor ausgestattet, um die Sicherheit des Fahrers zu erhöhen. Er passt sich automatisch Ihrem Gewicht und Ihrer Sitzposition an und ist jetzt mit voll einstellbaren Armlehnen (Ab/Auf & Vorwärts/Rückwärts) ausgestattet.

## MEHR TUN

Mit unserer neuen Benutzeroberfläche ist es ganz einfach, mehr zu erledigen. Mit neuen, ergonomischen Joysticks für Fingerspitzensteuerung und einem gut sichtbaren LCD-Display in der Kabine, mit dem Sie die wichtigen Daten der Maschine einfach überwachen können, geben wir Ihnen die Kontrolle. Wir haben eine Fülle von Betriebsvoreinstellungen eingebaut, die es noch einfacher machen, die Hydraulik sowie die Schild- und Fahrgeschwindigkeit einzustellen um produktiver zu arbeiten. Außerdem haben wir Bluetooth-Konnektivität für Ihre eigenen persönlichen Geräte hinzugefügt.



## FINDEN SIE GANZ EINFACH IHRE PERFEKTE TEMPERATUR

Egal, ob die Sonne brennt oder der Schnee sich auftürmt, Sie genießen immer die perfekte Arbeitstemperatur. Unser verbessertes Klimaanlage mit einem einfach einzustellenden Bedienfeld und 9 Luftauslässen verleiht Ihnen vollständige Kontrolle über die Elemente.



## BLEIBEN SIE SICHER UND GESCHÜTZT

Mit breiteren Türen für einfachen Zugang und einer geräumigeren Kabine mit großzügiger Kopffreiheit haben wir es leicht gemacht, Rutsch- und Stolpergefahren zu vermeiden, die heutzutage so viele Unfälle verursachen. Aber wir sind noch einen Schritt weiter gegangen. Unsere Kabine ist mit ROPS- & FOPS- ausgestattet und vollständig druckbeaufschlagt, um den Geräuschpegel in der Kabine auf 78 dB(A) zu senken, Vibrationen zu reduzieren und Staubverschmutzung zu vermeiden.







# SCHLAGEN SIE EINEN NEUEN WEG EIN

Warum Kompromisse eingehen, wenn die TD-15M neue Wege eröffnet? Die TD-15M ist für den Straßenbau ausgelegt. Mit einer Auswahl an digital vorbereiteten Neigungssteuerungsoptionen für schnelleres und effizienteres Planieren sowie einer beeindruckenden Auswahl an Schilden und Aufreißern ist sie bereit für die Straße.





## DIGITALE AUTOBAHN

Die TD-15M ist bereit für die Neigungssteuerung mit einer Auswahl an digital vernetzten Neigungssteuerungslösungen für Straßen- und Autobahnanwendungen. Diese intelligenten Lösungen steigern die Produktivität, indem sie die Präzision erhöhen, Durchgänge reduzieren sowie Zeit und Kraftstoff sparen. Das vollumfängliche Kontrollsystem bietet Ihnen ein gebrauchsfertiges, werkseitig montiertes System, das komplett und einsatzbereit ist. Digital Ready, verfügt die TD-15M über alle werkseitig montierten Vorrüstungen, die für die zukünftige Installation nach Bedarf bereit sind.



**PRÄZISION STEIGERN**



**ZEIT SPAREN**



**KRAFTSTOFF SPAREN**





### DEPONIE

Die TD-15M zeichnet sich bei Deponieanwendungen aus, wo sie eine hervorragende Abfallverdichtung bietet. Mit echter Multitool-Vielseitigkeit kann sie mit großen Schilden, Grobrechen und selbstreinigenden Raupen-Bodenplatten ausgestattet werden.

Unser Sonderausstattungsanforderungspaket für Deponien bietet umfassenden zusätzlichen Schutz für die gesamte Planierraupe, um den Aufprall von luftgetragenen und bodennahem Schmutz zu vermeiden, und sorgt für eine konstant saubere Luft in der Kabine und den Ansaugsystemen.



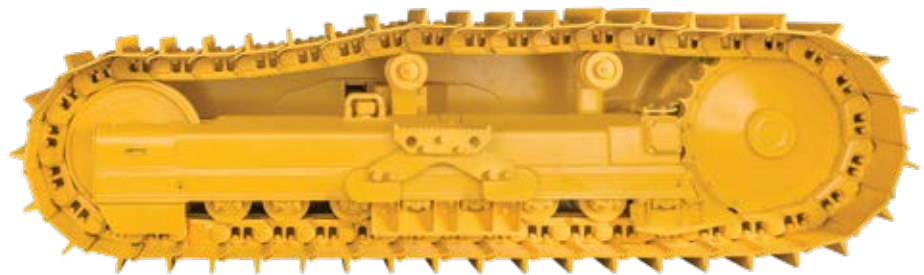
### STEINBRUCH & ZUSCHLAG

Die TD-15M ist in den härtesten Steinbruchumgebungen zu Hause. Die Wahl der Schilde ermöglicht es Ihnen, leicht schweres Gestein, Ton und Steinkohle zu durchtrennen. Das verstärkte Fahrgestell macht kurzen Prozess mit dem rauen Gelände und bietet gleichzeitig ein komfortables und reibungsloses Kabinenerlebnis.



# IMMER DIE RICHTIGE ENTSCHEIDUNG

Neben Straße und Autobahn eignet sich die TD-15M für eine Vielzahl von rauen Umgebungen, in denen Stabilität und Kontrolle das A und O sind. Mit einem massiven einteiligen Rahmen, einer hochfesten Schwenkwelle und einem exklusiven Fahrgestell-Design kann der Fahrer immer eine ruhige, stabile Fahrt mit beeindruckender Stabilität auf Steigungen, Neigungen und instabilem Untergrund genießen. Die Komponenten des Fahrgestells sind für ausgedehnten Verschleiß in unwegsamem Gelände ausgelegt und so angeordnet, dass der Austausch und Wechsel während der Wartung schnell und einfach möglich ist, wodurch die Maschinenverfügbarkeit und Rentabilität maximiert werden.



## LANDSCHAFTSBAU

Die TD-15M ist ideal für alle Arten von Landschaftsbauprojekten, bei denen Stabilität, Leistung und Kontrolle erforderlich sind. Mit der Auswahl an Schilden und Aufreißern macht sie mit den härtesten Aufgaben kurzen Prozess und liefert immer das perfekte Endergebnis.



## FORSTWIRTSCHAFT

Unsere Planiertrauen sind in einer Reihe von Spezialkonfigurationen erhältlich, die perfekt auf die Bedürfnisse der Kunden im Bereich Forstwirtschaft abgestimmt sind. Unser Sortiment umfasst Feuerlöschhydraulik, eine Vielzahl von Kettenoptionen, vordere Forstkehrer, Auspuffverlängerung mit Schutzgitter, Heckscheibe, Heck-Forstkehrer, Scheiben für Kabinenfenster und eine Heckwinde zum Abschleppen von Baumstämmen.





### UMFASSENDE GARANTIE

Beim Kauf unserer Maschinen ist Ihre Investition durch eine der umfassendsten Garantien der Branche abgesichert. Zusätzlich zur standardmäßigen 12-monatigen Garantie bieten wir ein erweitertes Garantieschutzprogramm für die ultimative Sicherheit. Härteste Jobs, ohne ins Schwitzen zu geraten.



### SCHNELLE UND EINFACHE TEILEVERSORGUNG

Originalteile von Dressta sind so konstruiert, dass sie beim ersten Mal richtig passen und ein Höchstmaß an Leistung und Zuverlässigkeit bieten und gleichzeitig strenge Qualitätskontrollen erfüllen. Das weltweite Ersatzteilnetzwerk mit sieben regionalen Vertriebszentren und fortschrittlichen Logistiksystemen garantiert Ihnen eine schnelle Ersatzteilversorgung für alles, was Sie brauchen, egal wo Sie sind.



# ZU IHREN DIENSTEN RUND UM DIE UHR

Wir sind rund um die Uhr für Sie da, um sicherzustellen, dass unsere Maschinen den Herausforderungen der härtesten Aufträge gewachsen sind.



## QUALITÄT, DER SIE VERTRAUEN KÖNNEN

Unsere strenge Qualitätssicherung gewährleistet, dass alle Produkte genau Ihren Anforderungen entsprechen. Technische Support-Teams bieten schnellen Zugriff auf das Know-how unseres Werks und Informationssysteme, während laufender After-Sales-Support über Händler mit werksgeschulten Technikern verfügbar ist, die bei Bedarf zur Verfügung stehen.





<b>MOTOR</b>	<b>TD-15M (EPA Tier 3/EU Stufe IIIA)</b>	<b>TD-15M (EPA Tier 4f/EU Stufe V)</b>
Marke und Modell	Cummins QSC 8.3	Cummins B 6.7
Emissionsstandard	EPA Tier 3/EU Stufe IIIA	EPA Tier 4f/EU Stufe V
Hubraum	8,3 l (505 in <sup>3</sup> )	6,7 l (409 in <sup>3</sup> )
Bohrung und Hub	114 x 135 mm (4,49 x 5,32 in)	107 x 124 mm (4,21 x 4,48 in)
Brutto PS, SAE J1995	205 PS (153 kW)	232 PS (173 kW)
Nettoleistung (SAE J1349/ISO 9249)	190 PS (142 kW)	213 PS (159 kW)
Nenn Drehzahl	1950	2000
Max. Drehmoment	1,010 Nm (745 lb-ft) @1450 rpm	949 Nm (700 lb-ft) @1500 rpm
Luftreiniger	2-stufig, trockener Typ, mit elektronischer Serviceanzeige am Armaturenbrett	Cummins Filtration Direct Flow™, trockener Typ, Abluftansaugung, mit elektronischer Serviceanzeige am Armaturenbrett
Kaltstarthilfe	ansaugmontierte Lufterlassgitterheizung	ansaugmontierte Lufterlassgitterheizung
Hangbetrieb, max. Winkel	45°	45°

<b>KÜHLUNG</b>	<b>TD-15M (EPA Tier 3/EU Stufe IIIA)</b>	<b>TD-15M (EPA Tier 4f/EU Stufe V)</b>
Typ	Gebälse, riemengetrieben mit perforierten Motorseitenblechen und Hochleistungs-Lamellen-Frontgitter	Sauggebläse mit variabler Drehzahl, hydraulisch angetrieben mit perforierten Motorseitenblechen und Hochleistungs-Lamellen-Frontgitter
Motorkühlmittel	-37°C (-34°F)	

<b>KABINE</b>	<b>TD-15M</b>
ROPS	ROPS (ISO 3471 – 2008)
FOPS	FOPS (ISO 3449 – 2005)

<b>FAHRGESTELL</b>	<b>TD-15M STD</b>	<b>TD-15M LT</b>	<b>TD-15M WT</b>	<b>TD-15M LGP</b>
Aufhängung	Oszillationstyp mit Ausgleichsstange und nach vorne montierten Schwenkwellen	Oszillationstyp mit Ausgleichsstange und nach vorne montierten Schwenkwellen	Oszillationstyp mit Ausgleichsstange und nach vorne montierten Schwenkwellen	Oszillationstyp mit Ausgleichsstange und nach vorne montierten Schwenkwellen
Ketten	Große tiefwärmebehandelte, abgedichtete und geschmierte Kettenglieder und durchgehärtete, abgedichtete und geschmierte Laufrollen für maximale Verschleißfestigkeit	Große tiefwärmebehandelte, abgedichtete und geschmierte Kettenglieder und durchgehärtete, abgedichtete und geschmierte Laufrollen für maximale Verschleißfestigkeit	Große tiefwärmebehandelte, abgedichtete und geschmierte Kettenglieder und durchgehärtete, abgedichtete und geschmierte Laufrollen für maximale Verschleißfestigkeit	Große tiefwärmebehandelte, abgedichtete und geschmierte Kettenglieder und durchgehärtete, abgedichtete und geschmierte Laufrollen für maximale Verschleißfestigkeit
Spurweite	1930 mm (76 in)	1930 mm (76 in)	2030 mm (80 in)	2160 mm (85 in)
Breite der Bodenplatte	508 mm (20 in)	508 mm (20 in)	762 mm (30 in)	940 mm (37 in)
Kette	Abgedichtet und geschmiert	Abgedichtet und geschmiert	Abgedichtet und geschmiert	Abgedichtet und geschmiert
Bodenplatten, auf jeder Seite	39	43	43	43
Kettenroller, auf jeder Seite	6	8	8	8
Kettenlänge am Boden	2640 mm (104 in)	3050 mm (120 in)	3050 mm (120 in)	3050 mm (120 in)
Bodenkontakfläche	27000 cm <sup>2</sup> (4160 in <sup>2</sup> )	31000 cm <sup>2</sup> (4800 in <sup>2</sup> )	46000 cm <sup>2</sup> (7200 in <sup>2</sup> )	57000 cm <sup>2</sup> (8880 in <sup>2</sup> )
Bodendruck - <b>Stufe IIIA</b>	65,1 kPa (9,4 psi)	57,8 kPa (8,4 psi)	39,6 kPa (5,7 psi)	32,4 kPa (4,7 psi)
Bodendruck - <b>Stufe V</b>	65,7 kPa (9,5 psi)	58,3 kPa (8,5 psi)	40,0 kPa (5,8 psi)	32,7 kPa (4,7 psi)
Kettenabstand	203,1 mm (8 in)	203,1 mm (8 in)	203,1 mm (8 in)	203,1 mm (8 in)
Kettenradsegmente, jede Seite	1	1	1	1



ANTRIEBSSTRANG	TD-15M (EPA Tier 3/EU Stufe IIIA)	TD-15M (EPA Tier 4f/EU Stufe V)		
Getriebe	Einstufiger 370 mm (14,6 in) Drehmomentwandler mit einem Drehmomentverhältnis von 2,6:1 treibt das Getriebe über ein Doppelkreuzgelenk an. Modulares Lastschaltgetriebe mit Vorgelegewelle, elektrohydraulische Steuerung. Voreingestellte Fahrgeschwindigkeit und automatisches Herunterschalten	Einstufiger 370 mm (14,6 in) Drehmomentwandler mit einem Drehmomentverhältnis von 2,3:1 treibt das Getriebe über ein Doppelkreuzgelenk an. Modulares Lastschaltgetriebe mit Vorgelegewelle, elektrohydraulische Steuerung. Voreingestellte Fahrgeschwindigkeit und automatisches Herunterschalten		
Lenkung	Das exklusive 2-Gang-Getriebe-Lenkmodul sorgt für schrittweise Kurvenfahrten und behält gleichzeitig die volle Kraft auf beiden Ketten sowie die konventionelle Kupplungs-Bremsleistung für enge oder schwenkende Kurven. Gekoppelt an das 3-Gang-Getriebe bietet die 2-Gang-Lenkung 6 Vorwärts- und 6 Rückwärtsgänge. Der linke Joystick steuert das Getriebe und den Lenkantrieb zum Hoch- und Herunterschalten, Lenkung, Hi/Lo-Auswahl und stufenweise Links-/Rechtsdrehung	Das exklusive 2-Gang-Getriebe-Lenkmodul sorgt für schrittweise Kurvenfahrten und behält gleichzeitig die volle Kraft auf beiden Ketten sowie die konventionelle Kupplungs-Bremsleistung für enge oder schwenkende Kurven. Gekoppelt an das 3-Gang-Getriebe bietet die 2-Gang-Lenkung 6 Vorwärts- und 6 Rückwärtsgänge. Der linke Joystick steuert das Getriebe und den Lenkantrieb zum Hoch- und Herunterschalten, Lenkung, Hi/Lo-Auswahl und stufenweise Links-/Rechtsdrehung		
Endantriebe	Doppeluntersetzungs-Achsantriebe, die unabhängig von Kettenrahmen und Planierschild-Schubarmen montiert sind, um Stoßbelastungen zu isolieren	Doppeluntersetzungs-Achsantriebe, die unabhängig von Kettenrahmen und Planierschild-Schubarmen montiert sind, um Stoßbelastungen zu isolieren		
Gesamtübersetzungsverhältnis	12,1 zu 1	12,1 zu 1		
Maximale Deichselzugkraft	535 kN (118,688 lbf)	472 kN (106,11 lbf)		
<b>Fahrgeschwindigkeiten</b>	Vorwärts Rückwärts	Vorwärts Rückwärts		
1. Niedrig	2,7 km/h (1,7 mph)	3,2 km/h (2,0 mph)	2,8 km/h (1,7 mph)	3,3 km/h (2,1 mph)
Hoch	3,6 km/h (2,2 mph)	4,3 km/h (2,7 mph)	3,8 km/h (2,4 mph)	4,5 km/h (2,8 mph)
2. Niedrig	4,9 km/h (3,0 mph)	5,7 km/h (3,5 mph)	5,0 km/h (3,1 mph)	6,0 km/h (3,7 mph)
Hoch	6,5 km/h (4,0 mph)	7,6 km/h (4,7 mph)	6,7 km/h (4,2 mph)	8,0 km/h (5,0 mph)
3. Niedrig	7,7 km/h (4,8 mph)	9,0 km/h (5,6 mph)	8,0 km/h (5,0 mph)	9,3 km/h (5,8 mph)
Hoch	10,2 km/h (6,3 mph)	11,9 km/h (7,4 mph)	10,5 km/h (6,5 mph)	12,3 km/h (7,6 mph)
<b>Betriebs-Bremsen</b>	Federbetätigte, hydraulisch gelöste Mehrscheiben-Nassbremsen. Fußpedalverbindungssteuerung.	Federbetätigte, hydraulisch gelöste Mehrscheiben-Nassbremsen. Fußpedalverbindungssteuerung.		
<b>Feststell-Bremsen</b>	Die Lenkbremsen dienen auch als Betriebs- und Feststellbremse. Die Betriebsbremsen werden beim Betätigen des Getriebe-Sicherheitshebels oder beim Abstellen des Motors automatisch blockiert.	Die Lenkbremsen dienen auch als Betriebs- und Feststellbremse. Die Betriebsbremsen werden beim Betätigen des Getriebe-Sicherheitshebels oder beim Abstellen des Motors automatisch blockiert.		

HYDRAULIK	TD-15M (EPA Tier 3/EU Stufe IIIA)	TD-15M (EPA Tier 4f/EU Stufe V)
Typ	Lasterkennungs-Hydrauliksystem mit geschlossener Mitte und regelbarer Mehrkolbenpumpe	Lasterkennungs-Hydrauliksystem mit geschlossener Mitte und regelbarer Mehrkolbenpumpe
Pumpendurchfluss	147 l/min (38,8 gpm)	147 l/min (38,8 gpm)
Systementlastungsdruck	17 MPa (2466 psi)	17 MPa (2466 psi)
Bedienelemente	Einzel-Joystick-Hebel	Einzel-Joystick-Hebel
Zylinder, Bohrung und Hub		
Heben (STD)	100 x 1233,5 mm (3,94" x 48,6")	100 x 1233,5 mm (3,94" x 48,6")
Heben (LT, WT, LGP)	100 x 1095 mm (3,94" x 43,1")	100 x 1095 mm (3,94" x 43,1")
Kippen	150 x 297,5 mm (5,9" x 11,7")	150 x 297,5 mm (5,9" x 11,7")
Kippen/Neigen	130 x 520 mm (5,1" x 20,5")	130 x 520 mm (5,1" x 20,5")

ELEKTRIK	TD-15M (EPA Tier 3/EU Stufe IIIA)	TD-15M (EPA Tier 4f/EU Stufe V)
Spannung	24 V	24 V
Anzahl der Batterien	2	2
Batteriekapazität	950 CCA	950 CCA
Lichtmaschine	110 A	110 A
Beleuchtung	10 insgesamt; kabinenmontiert (seitlich: 2 links & 2 rechts und 2 hinten), 2 vordere Hubzylinder und 2 hintere am Kraftstofftank montiert	10 insgesamt; kabinenmontiert (seitlich: 2 links & 2 rechts und 2 hinten), 2 vordere Hubzylinder und 2 hintere am Kraftstofftank montiert

WARTUNGSFREUNDLICHKEIT	TD-15M (EPA Tier 3/EU Stufe IIIA)	TD-15M (EPA Tier 4f/EU Stufe V)
<b>Nachfüllkapazitäten</b>		
Kraftstofftank	500 l (132 US gal)	415 l (110 US gal)
Kühlsystem	50 l (13,2 US gal)	27 l (7,1 US gal)
Motoröl	23 l (6,1 US gal)	18,5 l (4,9 US gal)
Getriebesystem	153 l (40,4 US gal)	153 l (40,4 US gal)
Endantrieb, jede Seite	40 l (10,6 US gal)	40 l (10,6 US gal)
Hydraulikbehälter	70 l (18,5 US gal)	70 l (18,5 US gal)
Dieselabgasflüssigkeit (DEF) – Tank	k. A.	46 l (12,2 US gal)



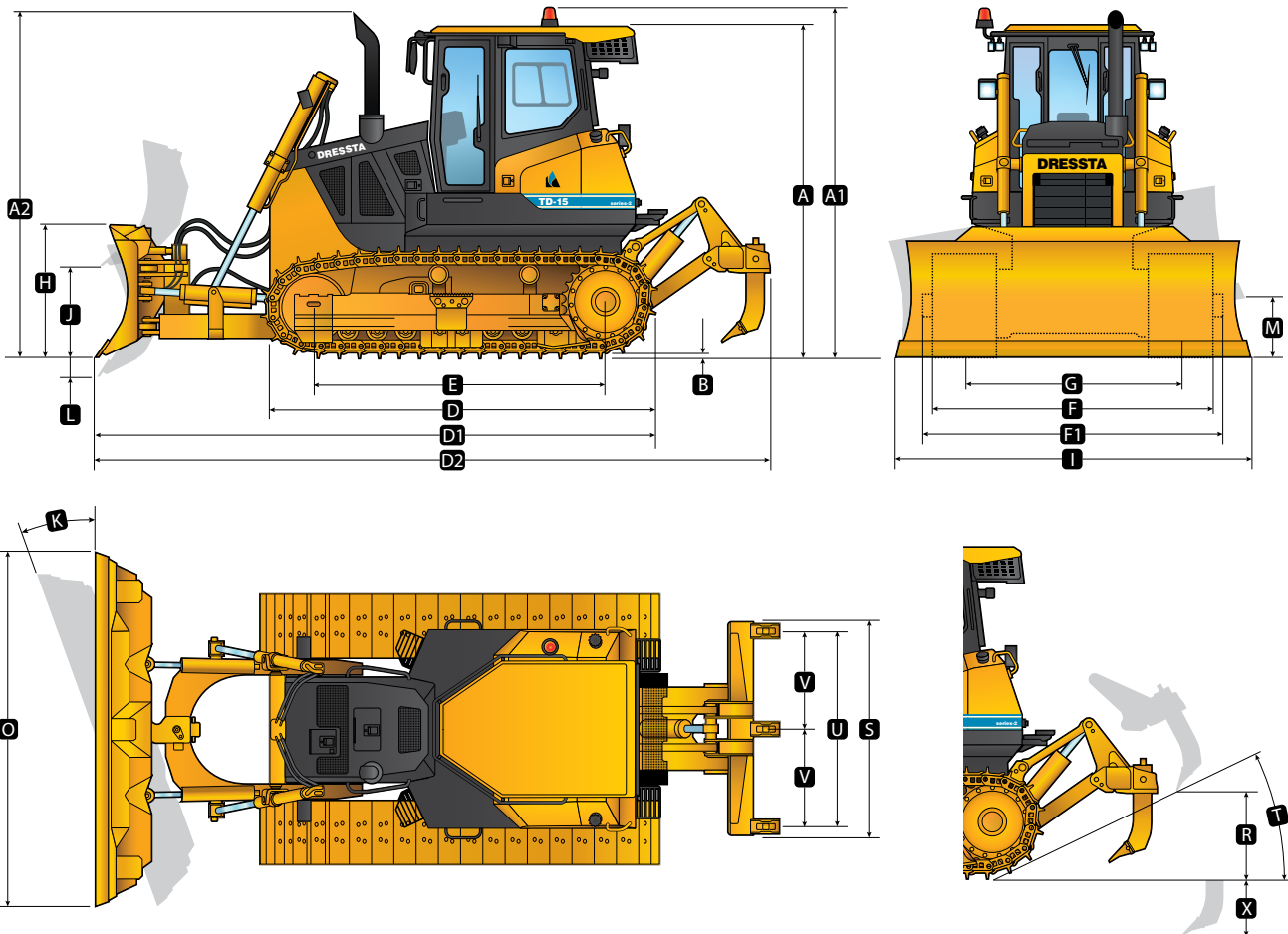
# MASCHINENMASSE

## TD-15M (STD & LT)

## TD-15M WT

## TD-15M LGP

Typ	Semi-U	Winkel	Semi-U	6-Wege	Gerade	6-Wege
<b>A</b> Gesamthöhe – Kabine	3450 mm (11 ft 4 in)	3450 mm (11 ft 4 in)	3450 mm (11 ft 4 in)	3450 mm (11 ft 4 in)	3450 mm (11 ft 4 in)	3450 mm (11 ft 4 in)
<b>A1</b> Gesamthöhe mit Warnleuchte	3620 mm (12 ft 11 in)	3620 mm (12 ft 11 in)	3620 mm (12 ft 11 in)	3620 mm (12 ft 11 in)	3620 mm (12 ft 11 in)	3620 mm (12 ft 11 in)
<b>B</b> Steghöhe	64 mm (2,52 in)	64 mm (2,52 in)	64 mm (2,52 in)	64 mm (2,52 in)	64 mm (2,52 in)	64 mm (2,52 in)
<b>C</b> Bodenfreiheit	445 mm (17,5 in)	445 mm (17,5 in)	445 mm (17,5 in)	445 mm (17,5 in)	445 mm (17,5 in)	445 mm (17,5 in)
<b>D</b> Gesamtlänge, Basismaschine	STD 4050 mm (13 ft 3,3 in) LT 4220 mm (13 ft 10 in)	4220 mm (13 ft 10 in)	4220 mm (13 ft 10 in)	4220 mm (13 ft 10 in)	4220 mm (13 ft 10 in)	4220 mm (13 ft 10 in)
<b>D1</b> Länge mit Schild	STD 5230 mm (17 ft 2 in) LT 5670 mm (18 ft 7 in)	STD 5390 mm (17 ft 8 in) LT 5830 mm (19 ft 2 in)	5670 (18 ft 7 in)	5870 (19 ft 3 in)	5520 (18 ft 1 in)	5870 (19 ft 3 in)
<b>D2</b> Länge mit Schild und 1-Schaft-/3-Schaft-Aufreißer	STD 6250 mm / 6480 mm (20 ft 6 in / 21 ft 3 in) LT 6760 mm / 6910 mm (22 ft 2 in / 22 ft 8 in)	STD 6400 mm / 6550 mm (21 ft / 21 ft 6 in) LT 6840 mm / 6990 mm (22 ft 5 in / 22 ft 11 in)	6790 mm / 6940 mm (22 ft 3 in / 22 ft 9 in)	6880 mm / 7030 mm (22 ft 7 in / 23 ft 1 in)		
<b>E</b> Kettenlänge am Boden	STD 2640 mm (104 in), LT 3050 mm (120 in)	3050 mm (120 in)	3050 mm (120 in)	3050 mm (120 in)	3050 mm (120 in)	3050 mm (120 in)
<b>F</b> Breite über der Kette	2440 mm (96 in)	2440 mm (96 in)	2790 mm (110 in)	2790 mm (110 in)	3100 mm (122 in)	3100 mm (122 in)
<b>F1</b> Breite über Zapfen	2810 mm (110,6 in)	2810 mm (110,6 in)	2910 mm (114,5 in)		3340 mm (131,5 in)	
<b>G</b> Spurweite	1930 mm (76 in)	1930 mm (76 in)	2030 mm (80 in)	2030 mm (80 in)	2160 mm (85 in)	2160 mm (85 in)





SCHILD-SPEZIFIKATION	TD-15M (STD & LT)		TD-15M WT		TD-15M LGP	
	Semi-U	Winkel	Semi-U	6-Wege	Gerade	6-Wege
Typ						
SAE Kapazität	5,7 m <sup>3</sup> (7,45 cu yd)	3,8 m <sup>3</sup> (5,0 cu yd)	5,95 m <sup>3</sup> (7,8 cu yd)	3,8 m <sup>3</sup> (5,0 cu yd)	3,6 m <sup>3</sup> (4,7 cu yd)	4,0 m <sup>3</sup> (5,2 cu yd)
<b>H</b> Schildhöhe	1460 mm (4 ft 10 in)	1120 mm (3 ft 8 in)	1460 mm (4 ft 10 in)	1360 mm (4 ft 7 in)	1100 mm (43 in)	1360 mm (53,5 in)
<b>I</b> Schildbreite	3440 mm (11 ft 3 in)	4130 mm (13 ft 7 in)	3590 mm (11 ft 9 in)	3680 mm (12 ft 1 in)	3860 mm (12 ft 8 in)	3830 mm (12 ft 7 in)
<b>J</b> Schildhubhöhe	STD 1104 mm (43,5 in) LT 1102 mm (43,4 in)	STD 1102 mm (43,4 in) LT 1119 mm (44 in)	1102 mm (43,4 in)	1280 mm (50,4 in)	1240 mm (49 in)	1280 mm (50,4 in)
<b>K</b> Schildwinkel	-	25 deg	-	23,5 deg	-	23,5 deg
<b>L</b> Schildgrabtiefe	463 mm (18,2 in)	STD 552 mm (21,7 in) LT 542 mm (21,3 in)	463 mm (18,2 in)	692 mm (27 in)	455 mm (18 in)	692 mm (27 in)
<b>M</b> Maximales Kippen	742 mm (28,2 in)	385 mm (15,2 in)	782 mm (30,8 in)	450 mm (18 in)	698 mm (27,5 in)	466 mm (18,3 in)
<b>N</b> Maximale Schildneigungseinstellung	9 deg	-	9 deg	8 deg	10 deg	8 deg
<b>O</b> Gesamtbreite mit abgewinkeltem Schild	-	3750 mm (12 ft 4 in)	-	STD 3330 mm (10 ft 11 in)	-	3510 mm (11 ft 6 in)

AUFREISSER	TD-15M	
	Parallelogramm-Aufreißer	
Typ		
	Einschaft	Mehrschaft (3-Schaft)
<b>R</b> Maximales Spiel unter der Spitze (angehoben)	485 mm (19 in)	455 mm (17,9 in)
<b>S</b> Gesamtbalkenbreite	1100 mm (43 in)	2230 mm (88 in)
<b>T</b> Neigungswinkel (voll angehoben)	25 deg	25 deg
<b>U</b> Aufreißbreite	-	2030 mm (6 ft 8 in)
<b>V</b> Abstand Mitte zu Mitte	-	1015 mm (3 ft 4 in)
<b>X</b> Maximales Eindringen	713 mm (28 in)	600 mm (24 in)
Eindringkraft	71,04 kN (15970 lb)	64 kN (14387 lb)
Ausbrechkraft	390,9 kN (87874 lb)	268,7 kN (60404 lb)
Schaftpositionen (vertikal)	2	2
Gewicht Aufreißer inkl. Schaft(e)	1546 kg ( )	1743 kg ( )
Gewicht des Schafts	197 kg ( )	94,5 kg ( )

BETRIEBSGEWICHTE	TD-15M STD	TD-15M LT	TD-15M WT	TD-15M LGP
	Basisgewicht mit Semi-U-Schild mit Neigung, Deichsel, Standardausrüstung, Kabine ROPS/FOPS, vollem Kraftstofftank und 79 kg (175 lb) Fahrer	(EPA Tier 3/EU Stufe IIIA)		
STD 20510 kg (45 220 lb)		LT 20660 kg (45 550 lb)	21260 kg ( )	21470 kg ( )
(EPA Tier 4f/EU Stufe V)				
	STD 20710 kg (45 660 lb)	LT 20860 kg (45 990 lb)	21560 kg ( )	21670 kg ( )

Optionale Komponenten				
<b>Aufreißer</b>				
Einschaft	+ 1605 kg (3538 lb)	+ 1605 kg (3538 lb)	+ 1605 kg (3538 lb)	
3-Schaft	+ 1743 kg (3843 lb)	+ 1743 kg (3843 lb)	+ 1743 kg (3843 lb)	
<b>Kettenplatten</b>				
508 mm (20 in)	-	-	-877 kg ( )	
560 mm (22 in)	+ 125 kg (276 lb)	+ 138kg (304 lb)	-740 kg ( )	
610 mm (24 in)	+ 265 kg (584 lb)	+ 292 kg (643 lb)	-585 kg ( )	
660 mm (26 in)	+ 406 kg (895 lb)	+ 450 kg (985 lb)	-430 kg ( )	-1100 kg ( )



## MOTOR

### TD-15M (Tier 3)

Motor, Cummins QSC 8.3, EPA Tier 3/EU Stufe III A, Turbolader, Direktstart, Direkteinspritzung, 142 kW (190 PS) netto  
 Luftfilter, trockener Typ mit primärer Abgasansaugung, Sicherheitselementen und Serviceanzeige  
 Frostschutzmittel, -34 °F (-37 °C)  
 Bremsen, Fuß, federbetätigt, hydraulisch gelöst  
 Kühlmodul; beinhaltet Kühler, Getriebeölkühler, Ladeluftkühler (CAC); Isolation montiert  
 Kühlmittelfilteraufbereiter  
 Entschleuniger – rechtes Fußpedal und Bremse – mittleres Fußpedal  
 Notbremslösesystem  
 Auspuffverlängerung mit Krümmer  
 Lüfter, Gebläse  
 Filter, Motoröl, Vollstrom und Bypass mit austauschbaren „Spin-On“-Elementen  
 Filtersystem für verunreinigten Kraftstoff  
 Kraftstoffsieb  
 Schalldämpfer, unter Motorhaube, isoliert  
 Wasserabscheider, Kraftstoffsystem

### TD-15M (Stufe V)

Motor, Cummins B6.7, EPA Tier 4f/EU Stufe V, emissionszertifiziert, Turbolader, Hochdruck-Common-Rail (HPCR), Singel Module™ DPF/SCR EGR-frei, Elektronische Steuerung (ECM), 229 PS (171 kW) netto  
 Luftreiniger, Cummins Filtration Direct Flow™, trockener Typ mit Vorfilter, Staubabsaugsystem, Abgasabsaugung und elektronischer Serviceanzeige  
 Frostschutzmittel, -34 °F (-37 °C)  
 Bremsen, Fuß, federbetätigt, hydraulisch gelöst  
 Kühlmodul; beinhaltet Kühler, Getriebeölkühler, Ladeluftkühler (CAC); Isolation montiert  
 Kühlmittelfilteraufbereiter  
 Entschleuniger – rechtes Fußpedal und Bremse – mittleres Fußpedal Notbremslösesystem  
 Auspuffverlängerung mit Krümmer  
 Lüfter, hydraulisch angetriebene Absaugung  
 Filter, Motoröl, Vollstrom und Bypass mit austauschbaren „Spin-On“-Elementen  
 Wasserabscheider, Kraftstoffsystem

## ANTRIEBSSTRANG

Filter, Antriebsstrang, Gerätehydraulik, „Spin-On“-Mikroglastyp  
 Lenkung, Planetengetriebe, 2-Gang, linke Einhebelsteuerung (Joystick)  
 Drehmomentwandler, einstufig  
 Getriebe, Lastschaltgetriebe, 3 Vorwärtsgänge, 3 Rückwärtsgänge, bietet kombiniert mit der 2-Gang-Lenkung 6 Vorwärtsgänge, 6 Rückwärtsgänge, voreingestellte Fahrgeschwindigkeitsauswahl und automatisches Herunterschalten

## FAHRERUMGEBUNG

Klimaanlage/Heizung/Druckhalter/Entfroster, hinter Dach montiert  
 AM/FM-Radio mit Bluetooth® und USB-Anschluss  
 Armlehnen  
 Kabine, ROPS/FOPS integriert, Geräuschunterdrückung, 4 Scheibenwischer mit Waschanlage, Innenspiegel, Lichtkuppel, getöntes Sicherheitsglas, 2 seitliche Schiebefenster, Heckscheibenheizung, Umluftsystem (zugelassen nach ROPS – EN ISO 3471 und FOPS – EN ISO 3449)  
 Feuerlöscher  
 Erste-Hilfe-Set (DIN13164)  
 Spiegel, 2 Stück, außen  
 Sitz, luftgefedert, Stoffbezug, verstellbar, hohe Rückenlehne, gerade fixiert  
 Sicherheitsgurt (EN ISO 6683) – 3" breit, ausrollbar  
 Sonnenblende für das vordere Kabinfenster

## INSTRUMENTIERUNG

Elektronisches Überwachungssystem, LCD-Anzeige:  
 Normal- und Diagnosebetriebsarten für Motor und Antriebsstrang, Betriebsstundenzähler, Gang, Reichweite  
 Anzeigen: Voltmeter (Batterieladung), Antriebsöltemperatur, Kraftstoffstand, Kühlmitteltemperatur, Tachometer (Motordrehzahl), AdBlue® Tankpegel (Stufe V)

Motor- und Antriebsstrang-Diagnoseprogramm-Anzeigeleuchten

Warnleuchten (Tier 3): Motor ECM Status, hohe Antriebsöltemperatur, niedriger Kühlmittelstand, niedriger Motoröldruck, hohe Kühlmitteltemperatur, niedriger Kraftstoffstand, hohe Abgassystemtemperatur, Batterieladestand, niedriger Getriebe-/Kupplungsöldruck

Warnleuchten (Stufe V): Motor ECM Status, hohe Antriebsöltemperatur, niedriger Kühlmittelstand, niedriger Motoröldruck, hohe Kühlmitteltemperatur, niedriger Kraftstoffstand, hohe Abgassystemtemperatur, AdBlue® Tank niedriger Stand, Batterieladestand, niedriger Getriebe-/Kupplungsöldruck  
 Warnleuchten – Filter: Luftreinigerfilter, Hydraulikölfilter, Antriebsstrangdruckfilter  
 Akustischer Alarm für niedrigen Kühlmittelstand, niedrigen Motoröldruck, hohe Kühlmitteltemperatur

## ELEKTRIK

Alarm, Backup, weißes Rauschen  
 Lichtmaschine 110 A  
 Doppelbatterien 12 V, 950 CCA, Kaltstart, wartungsfrei  
 Hupe, elektrisch  
 Beleuchtung an der Kabine, 4 seitlich an der Kabine montiert – 2 rechts & 2 links; 2 hinten, LED  
 Lichter mit Schutzvorrichtungen, LED, 2 vorne – Hubzylinder montiert, 2 hinten – Kraftstofftank montiert  
 Steckdose, Start-/Ladestecker  
 Motorstart, 24 V  
 Starthilfe – Luftgitterheizung

## SCHUTZVORRICHTUNGEN

Kurbelgehäuse, aufklappbar, mit Frontzughaken, Getriebe, Lüfter, Kühler, Ritzel Wippe und Schmutzabweiser  
 Motorhaube, massiv, schräg  
 Motorseitentüren, scharniert, perforierte Ausführung  
 Dichtungsschutz für Achsantrieb  
 Kühlerschutztür, mit Jalousie, aufklappbar

## FAHRGESTELL (STD)

Spurversteller, hydraulisch  
 Raupenkette, abgedichtet und geschmiert (LTS) mit geteiltem Aufhängeglied, 39 Glieder  
 Kettenendführungen, integriert  
 Raupenrahmen, 6 Rollen, Spurweite 1930 mm (76"), oszillierende Ausführung, lebensdauergeschmierte Rollen und Umlenkrollen  
 Kettenplatten, 508 mm (20") für schwere Einsätze

## FAHRGESTELL (LT)

Spurversteller, hydraulisch  
 Raupenkette, abgedichtet und geschmiert (LTS) mit geteiltem Aufhängeglied, 43 Glieder  
 Kettenmittelführungen  
 Kettenendführungen, integriert  
 Raupenrahmen, 8 Rollen, Spurweite 1930 mm (76"), oszillierende Ausführung, lebensdauergeschmierte Rollen und Umlenkrollen  
 Kettenplatten, 508 mm (20") für schwere Einsätze

## FAHRGESTELL (WT)

Spurversteller, hydraulisch  
 Raupenkette, abgedichtet und geschmiert (LTS) mit geteiltem Aufhängeglied, 43 Glieder  
 Kettenmittelführungen  
 Kettenendführungen, integriert  
 Raupenrahmen, 8 Rollen, Spurweite 2030 mm (80"), oszillierende Ausführung, lebensdauergeschmierte Rollen und Umlenkrollen  
 Kettenplatten, 762 mm (30") für schwere Einsätze

## FAHRGESTELL (LGP)

Spurversteller, hydraulisch  
 Raupenkette, abgedichtet und geschmiert (LTS) mit geteiltem Aufhängeglied, 43 Glieder  
 Kettenmittelführungen  
 Kettenendführungen, integriert  
 Raupenrahmen, 8 Rollen, Spurweite 2160 mm (85"), oszillierende Ausführung, lebensdauergeschmierte Rollen und Umlenkrollen  
 Kettenplatten, 940 mm (37") extrem abgeschnittene Ecke mit Schraubenlöchern für 3. Schiene

## HYDRAULIKSTEUERUNGEN

Lasterkennungs-Hydrauliksystem mit regelbarer Mehrkolbenpumpe  
 3-Wege-Ventil, 1 Hebel mit vorgesteuerter Schildsteuerung (Heben/Neigen), bereit für Aufreißer

Trimble Basic

## SONSTIGE STANDARD AUSSTATTUNG

Diagnosepunkte für Antriebsstrang- und Gerätehydraulikdrücke  
 Ökologische Abläufe für Motoröl, Kühlerkühlmittel und Hydrauliköl  
 Anhängervorrichtung, Rückholung  
 Ersatzteilkatalog- und Bedienerhandbuch  
 Wartungswerkzeugsatz (einschließlich Fettpresse)  
 Hintere Zugangsplattform  
 Werkzeugfach  
 Vandalismusschutz, ein Schlüssel für alle Schlösser



## OPTIONALE AUSSTATTUNG

### SCHILDAUSSTATTUNG (STD & LT)

**Semi-U**, 5,70 m<sup>3</sup> (7,45 yd<sup>3</sup>), komplett mit allen Schildkomponenten, einschließlich hydraulisches Kippen und manuelles Neigen oder hydraulisches Kippen/Neigen

Halterungen für Masten am Schild; keine Masten

**Winkel (manueller Winkel)**, 3,8 m<sup>3</sup> (5,0 yd<sup>3</sup>), komplett mit allen Schildkomponenten, einschließlich Hochleistungsstreben, mit oder ohne hydraulisches Kippen

Halterungen für Masten am Schild; keine Masten

### SCHILDAUSSTATTUNG (WT)

**Semi-U**, 5,95 m<sup>3</sup> (7,78 yd<sup>3</sup>), komplett mit allen Schildkomponenten, einschließlich hydraulisches Kippen und manuelles Neigen oder hydraulisches Kippen/Neigen

Halterungen für Masten am Schild; keine Masten

**Winkel (6-Wege)**, 3,8 m<sup>3</sup>(5,0 yd<sup>3</sup>), voll hydraulisch, Innenarm mit hydraulischem Kippen und Winkel und manuellem Neigen, komplett mit allen Schildkomponenten und Stufen am Raupenrahmen

Halterungen für Masten am Schild; keine Masten

### SCHILDAUSSTATTUNG (LGP)

**Gerade**, 3,6 m<sup>3</sup> (4,7 yd<sup>3</sup>), komplett mit allen Schildkomponenten, einschließlich hydraulisches Kippen und manuelles Neigen

Halterungen für Masten am Schild; keine Masten

**Winkel (6-Wege)**, 4,0 m<sup>3</sup>(5,2 yd<sup>3</sup>), voll hydraulisch, Innenarm mit hydraulischem Kippen und Winkel und manuellem Neigen, komplett mit allen Schildkomponenten und Stufen am Raupenrahmen

Halterungen für Masten am Schild; keine Masten

### HECKMONTIERTE AUSSTATTUNG (STD & LT)(WT)

Fixe Zugstange, ersetzt den Standard-Rückzughaken

Aufreißer, Mehrschaftbalken, mit drei Schäften, teilweise montiert

Aufreißer, Einschaftbalken, mit Schaft, teilweise montiert

### HECKMONTIERTE AUSSTATTUNG (LGP)

Zugdeichsel mit Gegengewicht

### BODENPLATTEN (STD)

560 mm (22") Platten, für schwere Einsätze

610 mm (24") Platten, für schwere Einsätze

660 mm (26") Platten, für schwere Einsätze

### BODENPLATTEN (WT)

508 mm (20") Platten, quadratische Ecke, für schwere Einsätze

560 mm (22") Platten, quadratische Ecke, für schwere Einsätze

610 mm (24") Platten, quadratische Ecke, für schwere Einsätze

660 mm (26") Platten, quadratische Ecke, für schwere Einsätze

### BODENPLATTEN (LT)

560 mm (22") Platten, quadratische Ecke, für schwere Einsätze

610 mm (24") Platten, quadratische Ecke, für schwere Einsätze

660 mm (26") Platten, quadratische Ecke, für schwere Einsätze

### BODENPLATTEN (LGP)

660 mm (26") Platten, quadratische Ecke, für schwere Einsätze

Std 940 mm (37") Platten mit drittem Kettenspursystem (fügt eine halbe Kettenbaugruppe an den äußeren Enden der 37" Platten hinzu)

### FAHRERUMGEBUNG

#### Für die Verwendung mit der Kabine:

- Luft-Rezirkulationssystem mit MSHA Filtern, für schwere Einsätze
- Beheizte Spiegel, 2 Stück, außen
- Sitz, beheizt, luftgefedert, Werksbezug, einstellbar, hohe Rückenlehne (inklusive Sensor für leeren Sitz sowie Gurtsensor)
- Sonnenblende (2), zusätzlich, für seitliche Türfenster

### ELEKTRIK

Zusätzliche Kabinenlichter, 2 vorne, LED

Zusätzliche Schlepperlichter, 2 vorne, Hubzylinder montiert, LED

Zusätzliche Lichter, 2 hinten, unter A/C montiert, LED

### SCHUTZVORRICHTUNGEN

Elektrische Winde für Motorkurbelgehäuseschutz

Motorhaube, perforiert

Wippschutz für Achsantrieb

Laufrollenschutz, volle Länge

Kurbelgehäuseschutz für Getriebe und Motor, Kurbelgehäuseschutz für schwere Einsätze mit vorderem Zughaken

Tankschutz, verschraubt (0,5" Platte schützt Kraftstofftank und Hydrauliktank)

### ABDECKUNGEN

Kehrmaschinen, Forstwirtschaft, vorne und hinten, für Standardkabine

Inklusive Schutz für Kraftstofftank und Hydraulikbehälter

Blende für Kabinenfenster (vorne, seitlich, Türen, ohne Heck) klappbar, schwarz lackiert

Blende für Kabinenheckfenster klappbar, schwarz lackiert

Blenden für Traktorbeleuchtung (2 vorne, 2 hinten)

Blenden für zusätzliche 2 vordere Kabinenscheinwerfer

### ZUSÄTZLICHE OPTIONEN

Luftvorreiniger, Turbinentyp (Enginaire), (sandige und staubige Betriebsbedingungen)

Zentralschmiersystem (für Maschinen ohne oder mit Aufreißer)

Schnellbefüllung – Kraftstofftank

Lüfter, umkehrbar (sandige & staubige Betriebsbedingungen)

Inspektionslampe, 12 V, tragbar, mit Kabel

Schalldämpfungspaket, zur Verwendung mit Standard-Vollhaube oder mit perforierter Haube

Steckerbaugruppe Start-/Ladebuchse

1000 h Wartungspaket (Filter)

2000 h Wartungspaket (Filter)

### EXPORTVERPACKUNG

Exportverpackung, auffahren/abfahren, Maschine auf dem Anhänger

Exportverpackung, auffahren/abfahren, Maschine auf dem Eisenbahnwaggon

Bei Dressta sind wir stolz darauf, innovativ zu sein, um unseren Kunden zu helfen, mehr bei ihren Aufträgen zu erreichen. Unser engagiertes Team von Anwendungstechnikern kann Designs benutzerdefiniert anpassen, die Standardausstattung modifizieren und Anbaugeräte für Spitzenleistungen bei spezifischen Anwendungsaufgaben anpassen, um die Produktivität und das Endergebnis zu verbessern.

**Haben Sie Sonderwünsche? Erfahren Sie, wie Dressta Ihnen helfen kann, bei Ihren Aufträgen mehr zu erreichen.**



Spezifikationen können sich von Zeit zu Zeit ändern und diese Broschüre spiegelt möglicherweise nicht die neuesten Spezifikationen wider. Die Fotos in dieser Broschüre spiegeln möglicherweise nicht die Marktkonfiguration wider. Bitte wenden Sie sich an Ihren Händler, um die Spezifikationen und Konfigurationen zu bestätigen. Dressta fördert sichere Arbeitsplätze.

Bitte machen Sie sich mit dem Bedienerhandbuch vertraut, bevor Sie Dressta-Geräte verwenden.

SICHERHEIT  
AN ERSTER  
STELLE



**TRUCK & EQUIPMENT SERVICES SA**  
**17, rue des Martyrs**  
**L-7375 LORENTZWEILER**  
**+352 33 34 35**  
**info@tes.lu**  
**www.tes.lu**

---

info@dressta.com  
www.dressta.com

DR-PB-TD15S2-T3-StageV-24-23062021-DEU

