



Motor	Cummins QSL, EU-Stufe IV
Nettoleistung	209 kW (284 PS)
Betriebsgewicht	36 200 kg
Löffelkapazität	1.6–2.63 m ³

936E KETTENBAGGER

TECHNISCHE DATEN

Betriebsgewicht	36.200 kg
MOTOREN	
Emissionseinstufung	EU-Stufe IV
Motorenhersteller	Cummins
Motormodell	QSL9
Hubraum	8,9 l
Nenn Drehzahl	2.000 U/min
Motorleistung- netto (SAE J1349/ ISO 9249)	209 kW (248 PS)
Maximales Drehmoment	1.451 Nm bei 1.400 U/min
Bohrung × Hub	114 × 145 mm

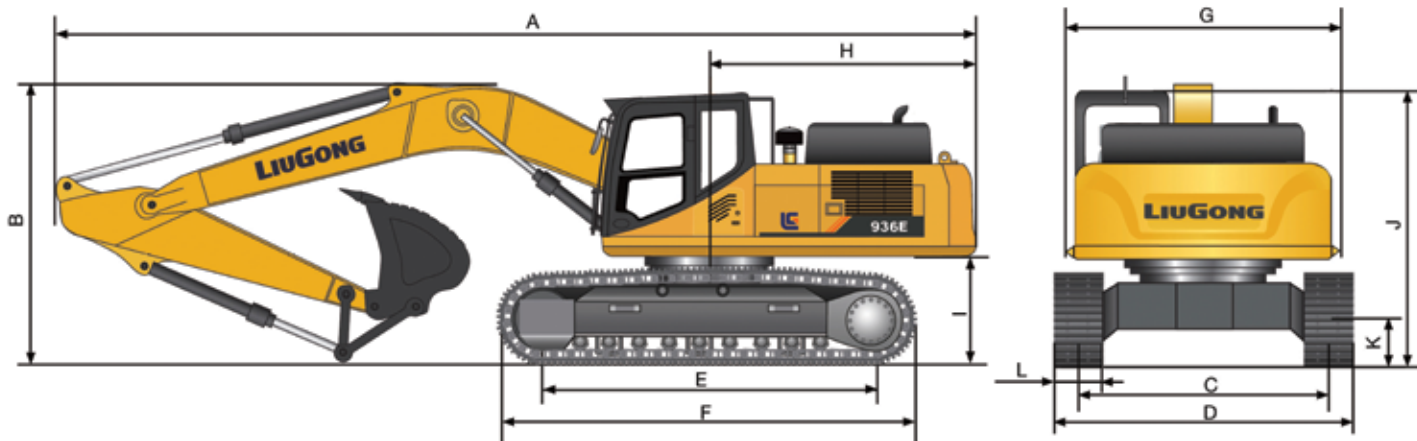
SCHWENKSYSTEM	
Beschreibung	
Schwenkgeschwindigkeit	10 U/min
Schwenkmoment	111.000 Nm

ANTRIEB UND BREMSEN	
Beschreibung	
2-Gang-Axialkolbenmotoren mit Ölscheibenbremsen. Lenkung über zwei Handhebel mit Pedalen.	
Fahrgeschwindigkeit Max.	5.5 km/h
Steigfähigkeit	35°/70 %
Max. Zugkraft	320 kN

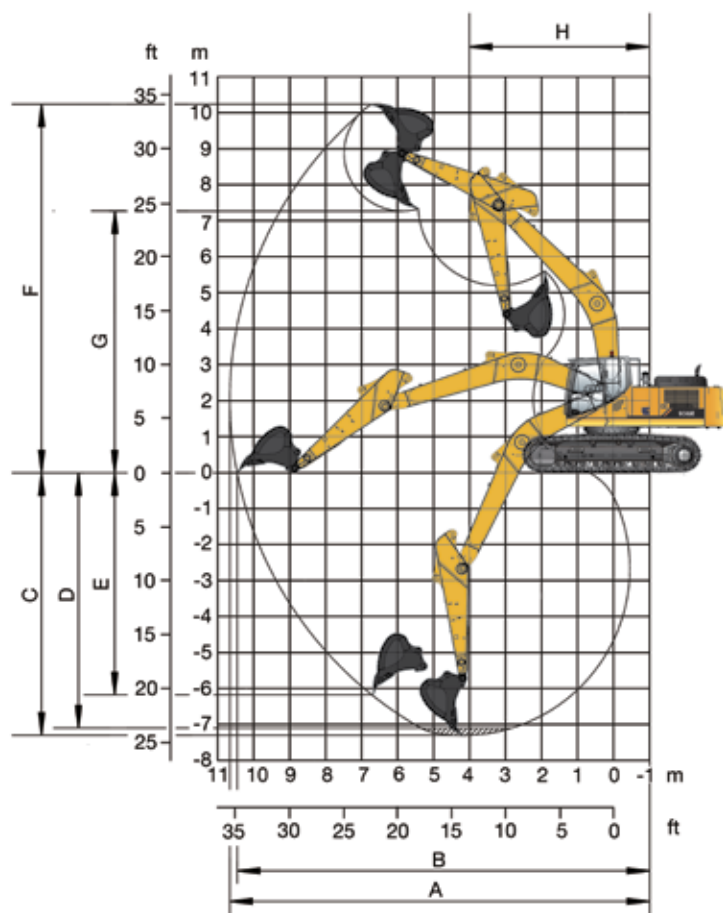
LAUTSTÄRKE	
Lautstärkepegel innen (ISO 6396)	75 dB(A)
Lautstärkepegel außen (ISO 6395)	105 dB(A)

HYDRAULIKSYSTEM	
Hauptpumpe	
Typ	Zwei Kolbenpumpen mit variablem Hubraum
Maximaler Durchfluss	2x300 l/min (2x79,3 gal/min)
Steuerpumpe	
Typ	Zahnradpumpe
Maximaler Durchfluss	19 l/min (5 gal/min)

SERVICEKAPAZITÄTEN	
Kraftstofftank	620 l
Motoröl	30 l
Endantrieb (jeweils)	9,5 l
Schwenkantrieb	10,5 l
Kühlsystem	37 l
Hydrauliktank	240 l
Hydraulikanlage gesamt	450 l
DEF-Tank	35 l



ABMESSUNGEN	
Ausleger	6.400 mm
Löffelstiel	3.200 mm / 2.600 mm
A. Transportlänge	11.167 mm / 11.350 mm
B. Höhe	3.530 mm / 3.800 mm
C. Spurweite	2.590 mm
D. Fahrgestellbreite – mit 600 mm Kettenbreite	3.190 mm
E. Länge zur Mitte der Rollen	4.050 mm
F. Spurlänge	4.944 mm
G. Gesamtbreite	3.163 mm
H. Heckschwenkradius	3.500 mm
I. Bodenfreiheit bei Gegengewicht	1.172 mm
J. Gesamthöhe der Kabine	3.318 mm
K. Min. Bodenfreiheit	532 mm
L. Kettenbreite	600 mm



ARBEITSBEREICH

Ausleger	6.400 mm
Löffelstiel	3.200 mm / 2.600 mm
A. Max. Reichweite	11.100 mm / 10.560 mm
C. Max. Grabtiefe	7.340 mm / 6.730 mm
D. Max. Grabtiefe, 2,44 m	7.180 mm / 6.530 mm
E. Max. vertikale Wand-Grabtiefe	6.460 mm / 4.430 mm
F. Max. Höhe	10.240 mm / 9.830 mm
G. Max. Abwurfhöhe	7.160 mm / 6.900 mm
H. Min. vorderer Schwenkradius	4.465 mm / 4.700 mm
Max. Grabkraft der Schaufel (ISO)	252 kN / 252 kN
Max. Grabkraft des Löffelstiel (ISO)	185 kN / 228 kN

Hubkraft am Armende ohne Schaufel.

Für die Hubleistung einschließlich Schaufel muss das Gewicht der Schaufel oder der Schaufel mit Schnellkupplung von den Hubkapazitäten abgezogen werden.

Die Hubleistung basiert auf der Maschine, die auf einer festen, einheitlichen Auflagefläche steht.



Bewertung über – vorne (Cf) Bewertung über – Seite (Cs)

1. Versuchen Sie nicht, Lasten zu heben oder zu halten, die größer als diese Nennwerte sind, und zwar im entsprechend angegebenen Belastungsradius und in entsprechender Höhe. Das Gewicht aller Zubehörteile ist von den oben genannten Hubkapazitäten abzuziehen.
2. Die Nennlasten entsprechen der Norm ISO 10567 für die Tragfähigkeit des Hydraulikbaggers. Sie überschreiten nicht 87 % der hydraulischen Hubkraft oder 75 % der Kippplast.
3. Nennwerte am Schaufelhubhaken.

4. Die Hubleistung basiert auf einer Maschine, die auf ebenem, festem und gleichmäßigem Boden steht.
5. * zeigt an, dass die Last nicht durch Kippkraft, sondern durch Hydraulikkapazität begrenzt wird.
6. Der Bediener sollte sich vor dem Betrieb der Maschine mit der Betriebsanleitung und der Wartungsanleitung vertraut machen. Die Regeln für den sicheren Betrieb der Anlage sollten stets eingehalten werden.

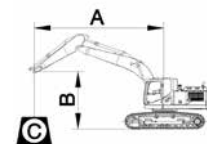
UBKAPAZITÄT (METRISCH)

936E

- A: Last radius
- B: Schaufelhakenhöhe
- C: Hubleistung
- Cf: Nennlast über Vorderseite
- Cs: Nennlast über Seite

Bedingungen

Auslegerlänge: 6.400 mm
 Armlänge: 3.200 mm
 Schaufel: Keine
 Gegengewicht: 6.500 kg
 Bodenplatten: 600 mm-Dreistegplatte
 Einheit: Kg



A (Maßeinheit: m)

B (m)	A (Maßeinheit: m)										MAX. REICHWEITE			
	3,0	4,5	6,0	7,5	9,0									
													A (m)	
6,0							*7.949	6.821				*7.828	5.564	8,2
4,5					*9.658	9.178	*8.469	6.621				*7.912	4.915	8,8
3,0			*14.925	12.853	*11.056	8.658	*9.178	6.361	8.064	4.900		7.802	4.665	9,1
1,5			*17.052	12.012	*12.273	8.208	*9.845	6.117	7.935	4.783		7.811	4.505	9,1
BODENNIVEAU			*17.697	11.671	*12.952	7.928	10.115	5.945	7.851	4.706		7.734	4.579	9,1
-1,5	*23.817	22.944	*17.231	11.631	*12.942	7.827	10.039	5.877				8.465	4.907	8,5
-3,0	*21.312	*21.312	*15.813	11.776	*12.110	7.886	*9.363	5.946				*9.186	5.601	7,6
-4,5	*17.116	*17.116	*13.100	12.10	*9.940	8.135						*9.102	7.104	6,4

* Zeigt an, dass die Last nicht durch Kippkraft, sondern durch Hydraulikkapazität begrenzt wird



TRUCK & EQUIPMENT SERVICES SA
17, rue des Martyrs
L-7375 LORENTZWEILER
+352 33 34 35
info@tes.lu
www.tes.lu

LG-SP-936E-EU-Stufe IV-4-01062021-DEU



Guangxi LiuGong Machinery Co., Ltd
Nr. 1 Liutai Road, Liuzhou, Guangxi 545007, PR China
T: +86 772 388 6124 E: overseas@liugong.com
www.liugong.com

Liken und folgen Sie uns:



Die LiuGong Baureihe von Logos einschließlich, aber nicht beschränkt auf Wortmarken, Gerätezeichen, Buchstaben von Alphabetzeichen und Kombinationszeichen, wie die eingetragenen Marken von Guangxi LiuGong Group Co., Ltd. werden von Guangxi LiuGong Machinery Co., Ltd. mit gesetzlicher Genehmigung verwendet und dürfen nicht ohne Genehmigung verwendet werden. Spezifikationen und Ausführungen können jederzeit ohne Ankündigung geändert werden. Illustrationen und Bilder können optionale Ausstattung enthalten und stellen eventuell nicht die gesamte Standardausstattung dar. Ausstattung und Optionen können je nach regionaler Verfügbarkeit variieren.